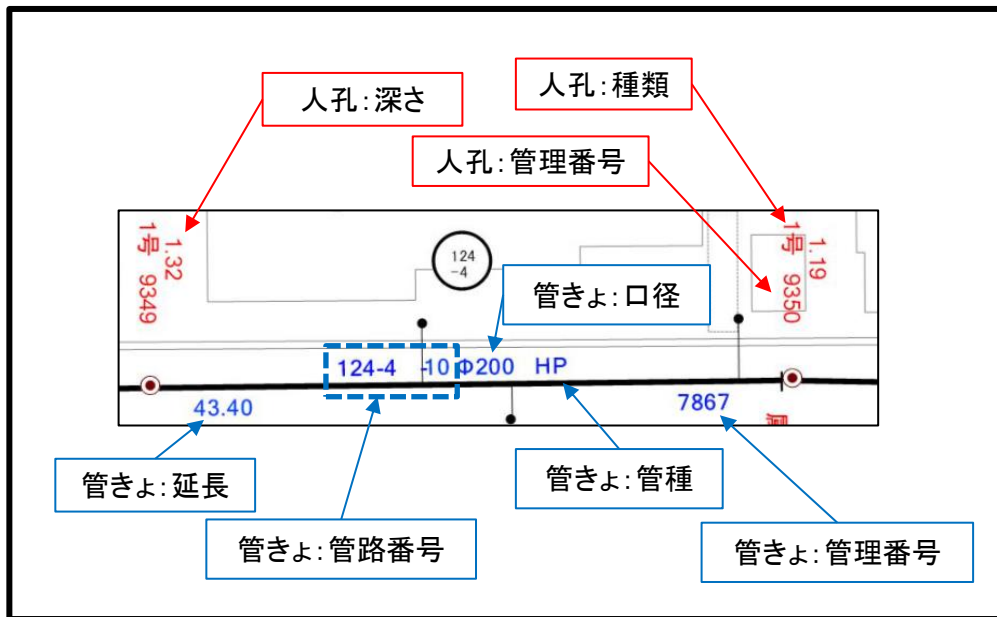
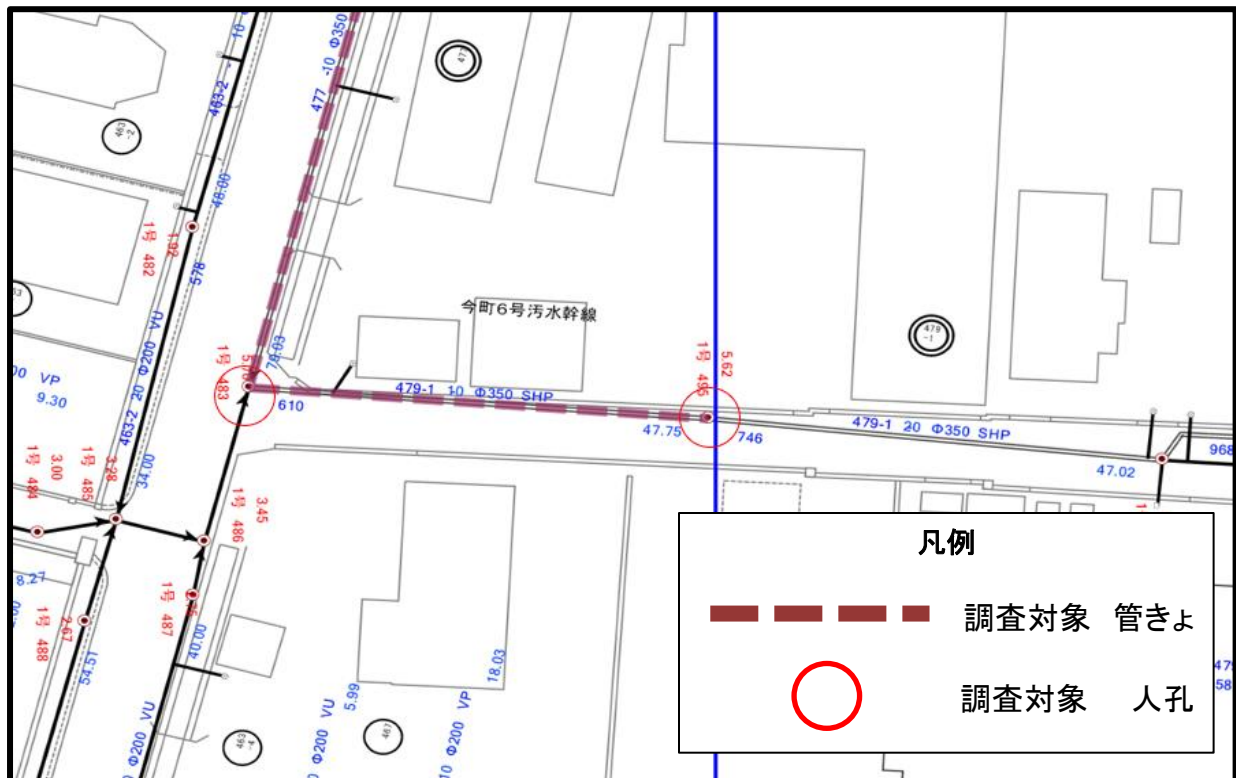


平面図の説明(共通事項)

・管きよ、人孔の属性表示

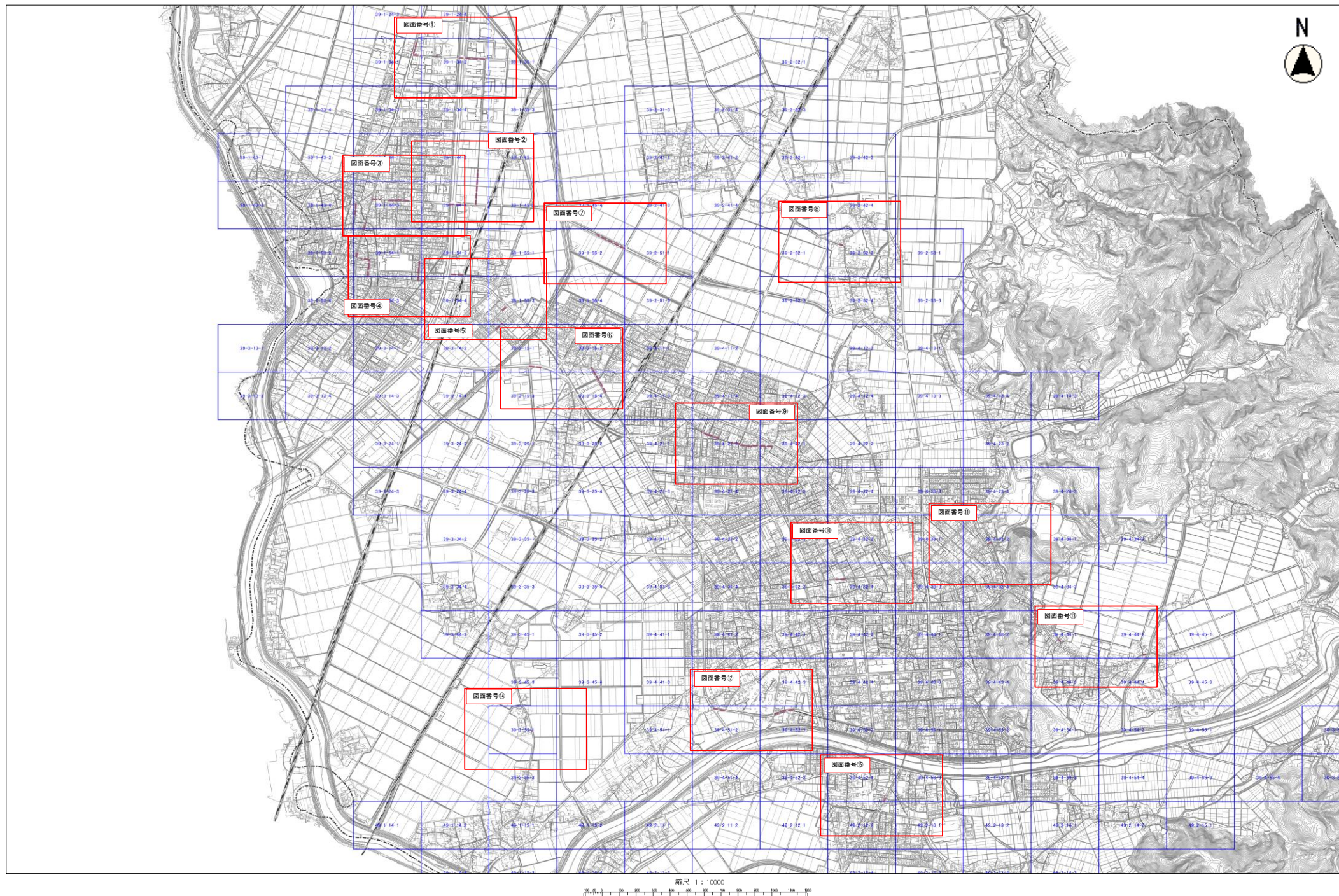


・調査対象の表示

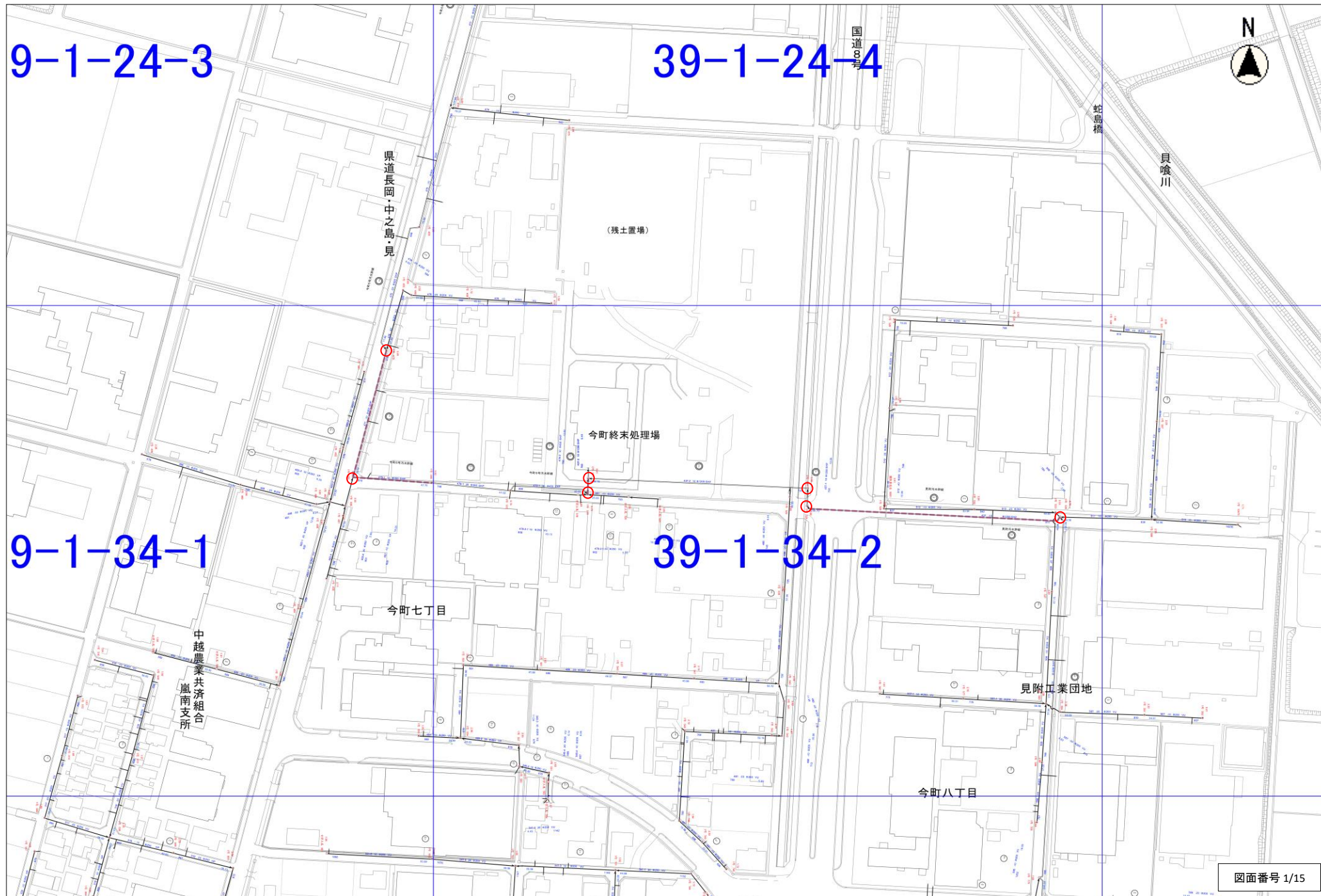


基本的には調査対象管きよの上下流の人孔を調査対象としていますが、上下流片方だけが対象のもの、人孔のみが対象の箇所もあるため、図面をよく確認し、調査を行ってください。

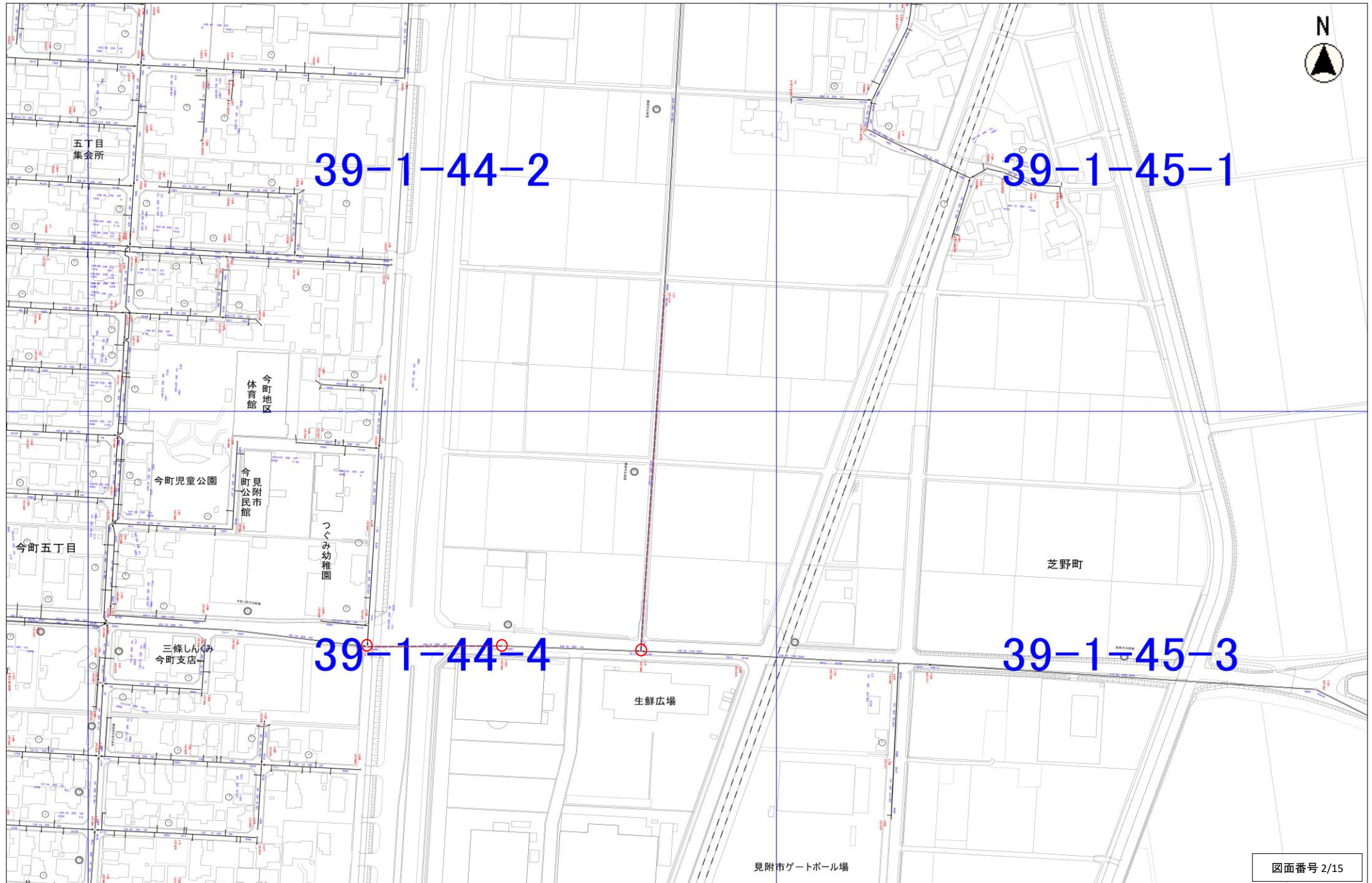
全体平面図



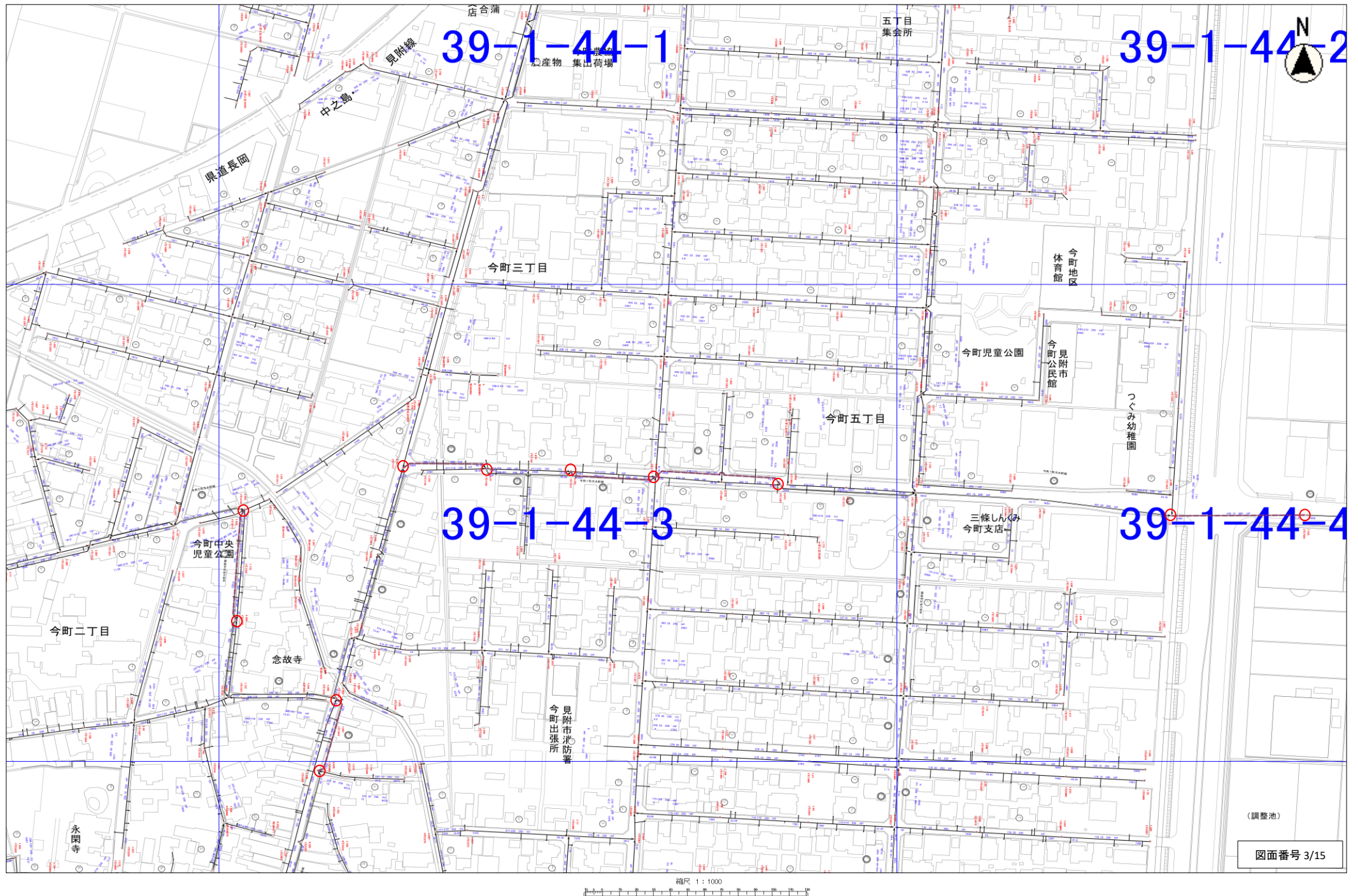
平面図 1



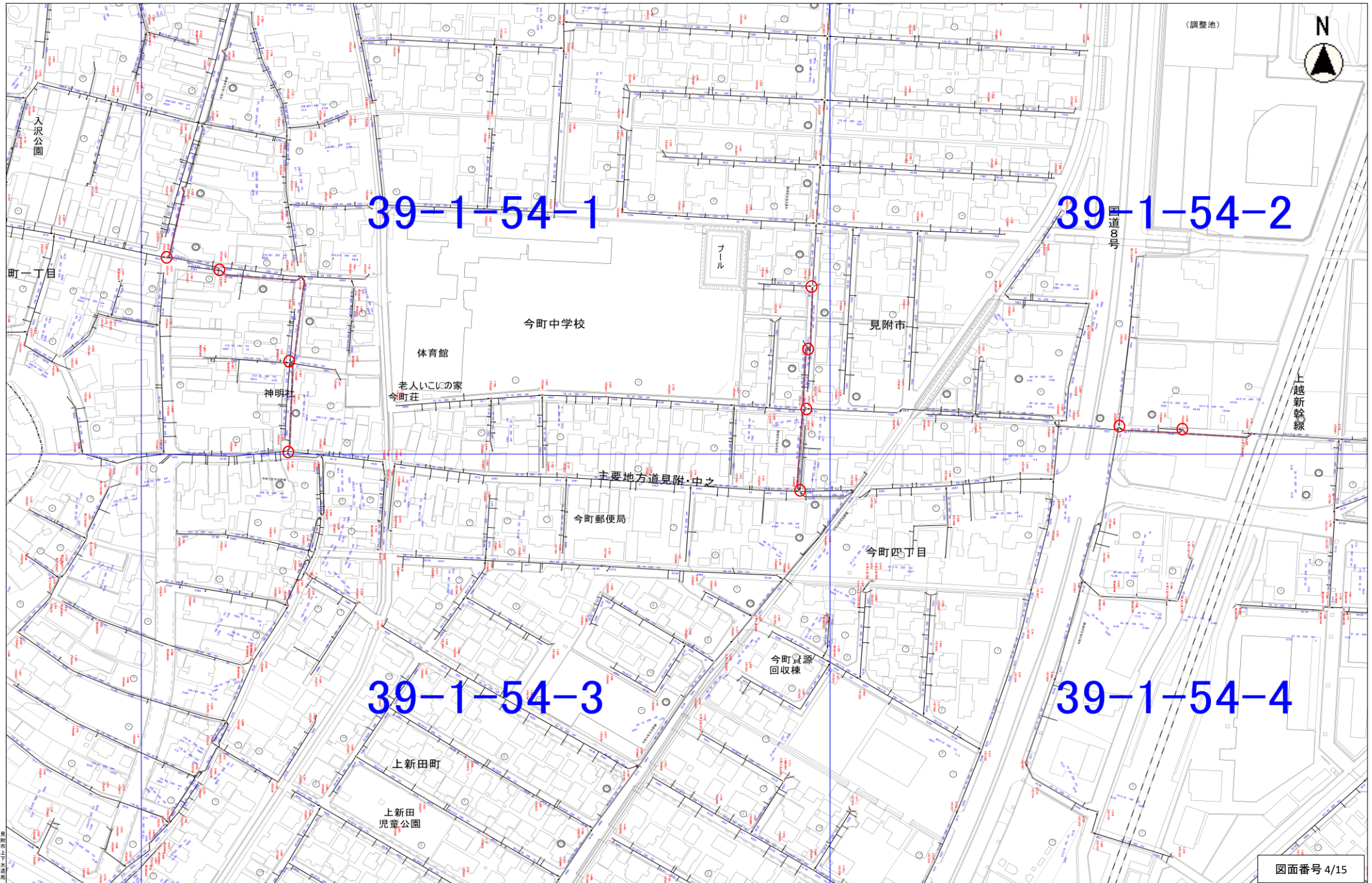
平面図 2



平面図 3



平面図 4

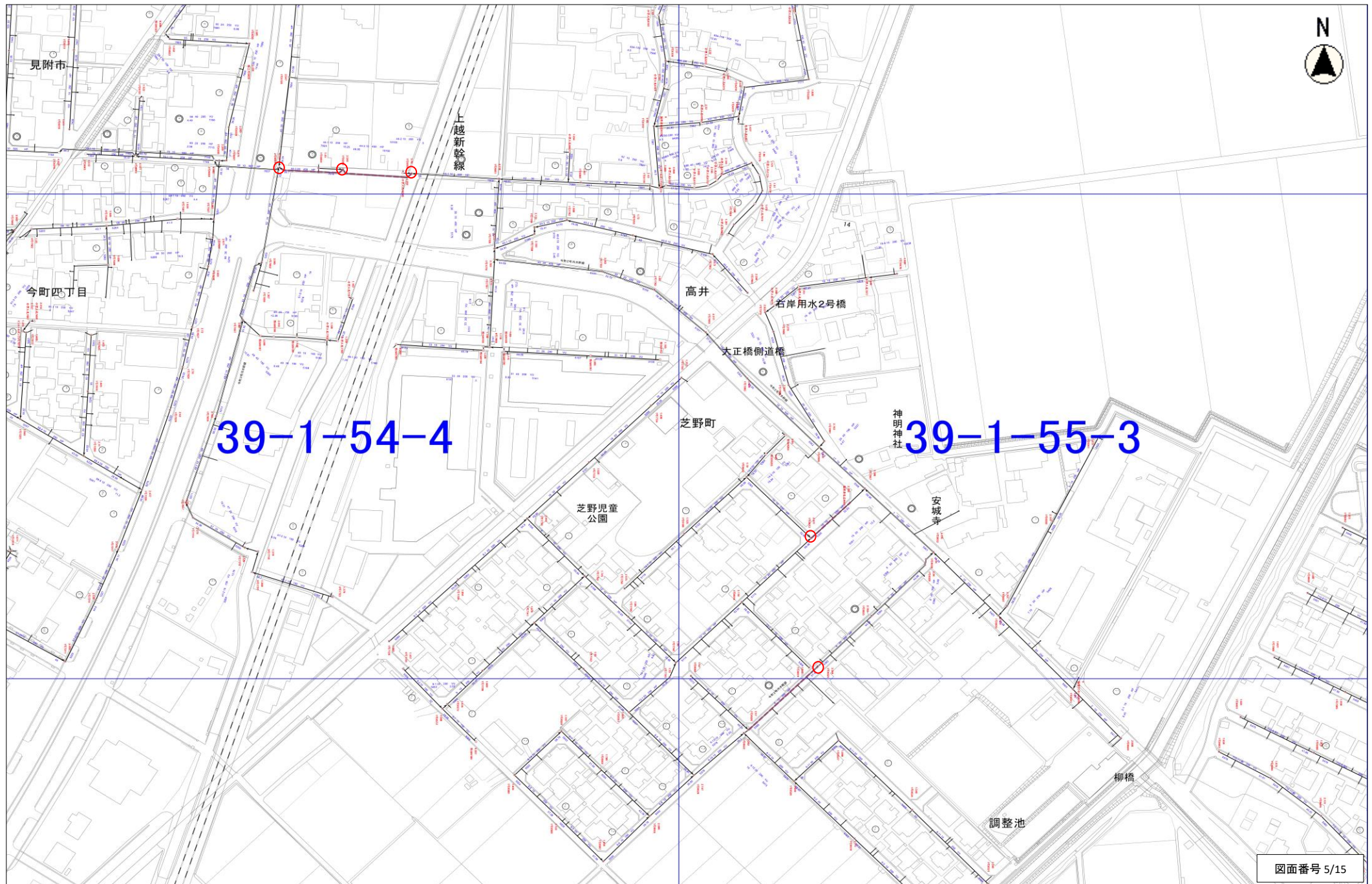


この図面は参考図であり、権利確定用図面としては使用できません。

縮尺 1 : 1000

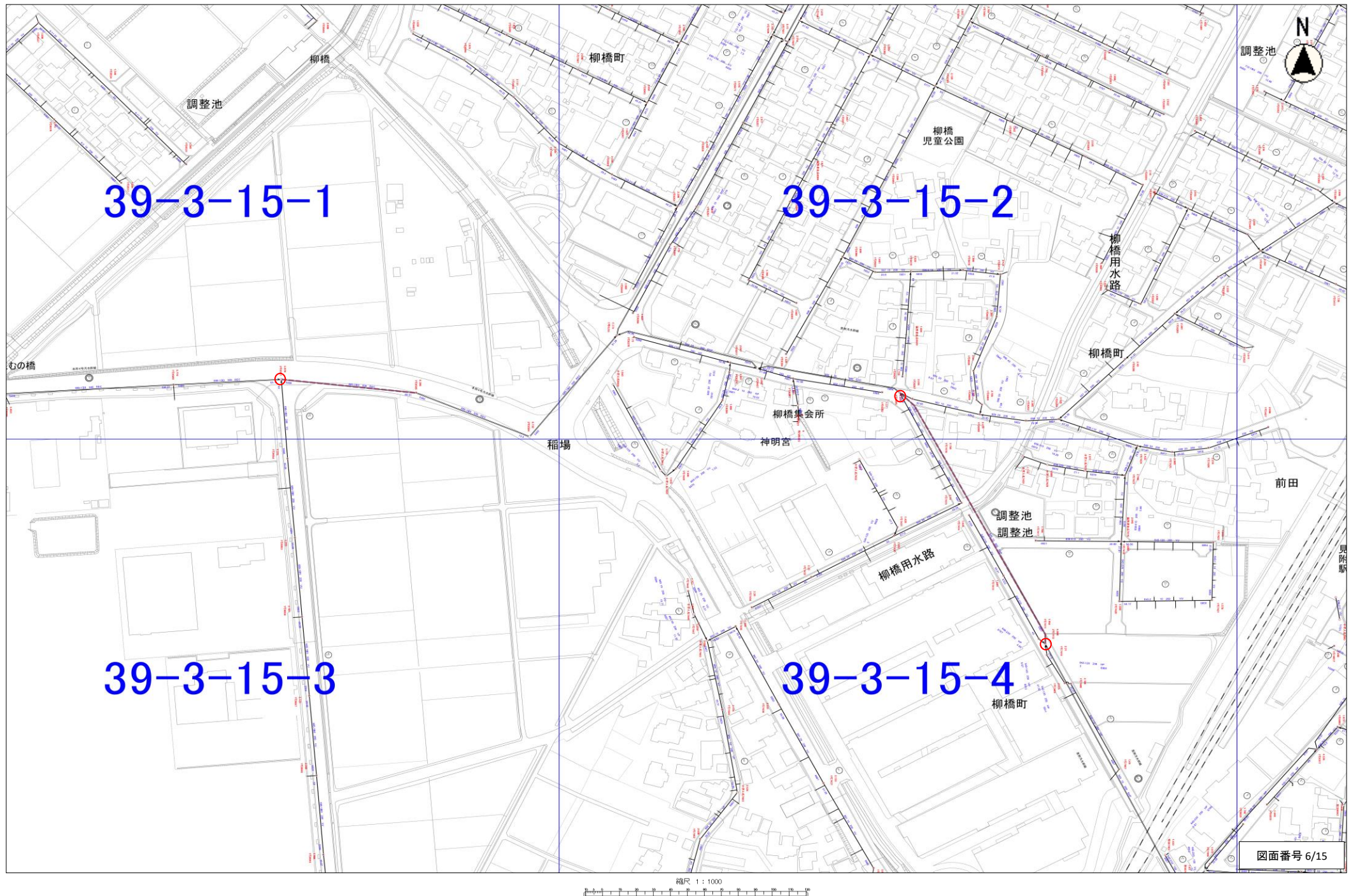
図面番号 4/15

平面図 5

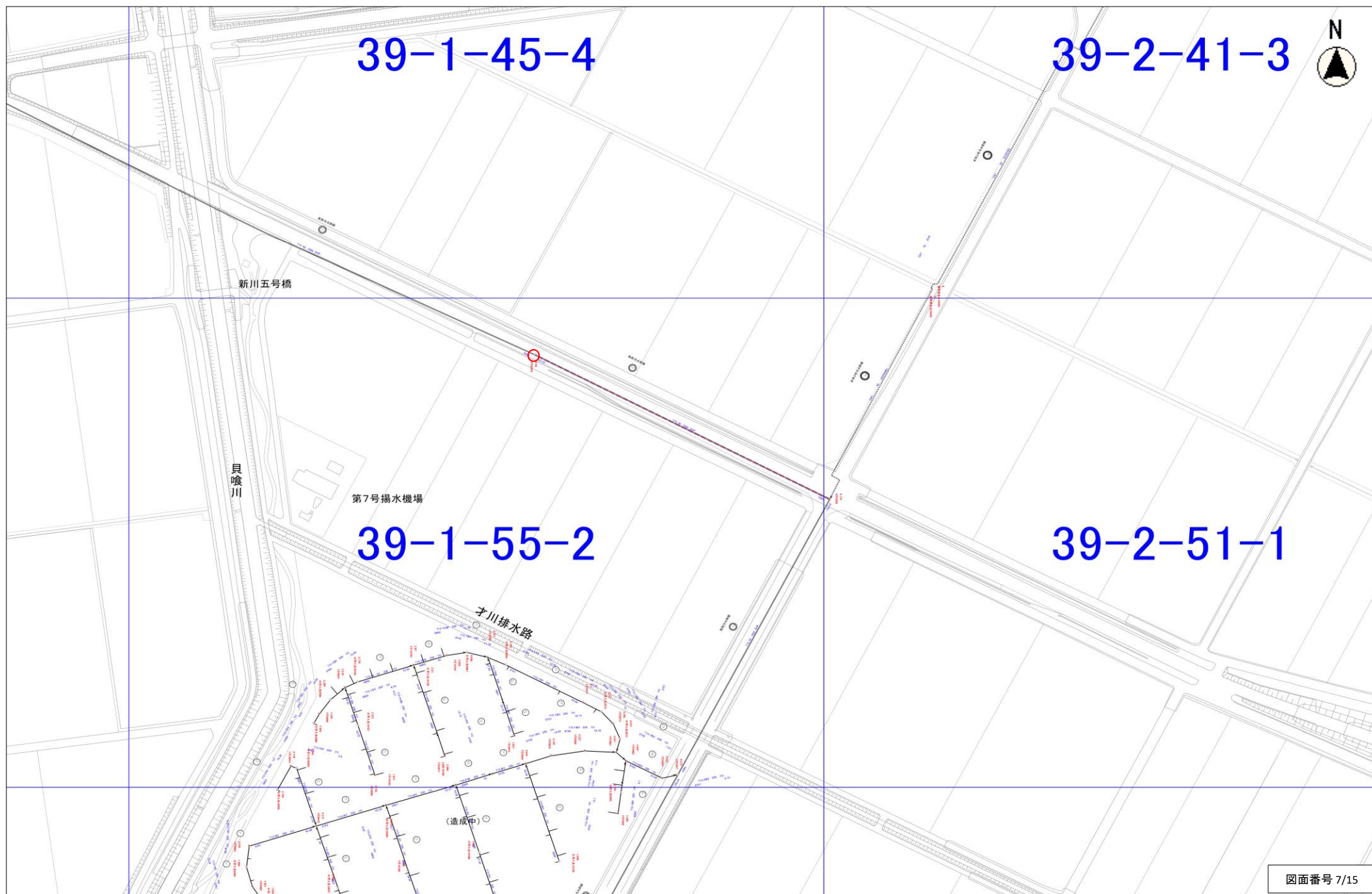


縮尺 1 : 1000

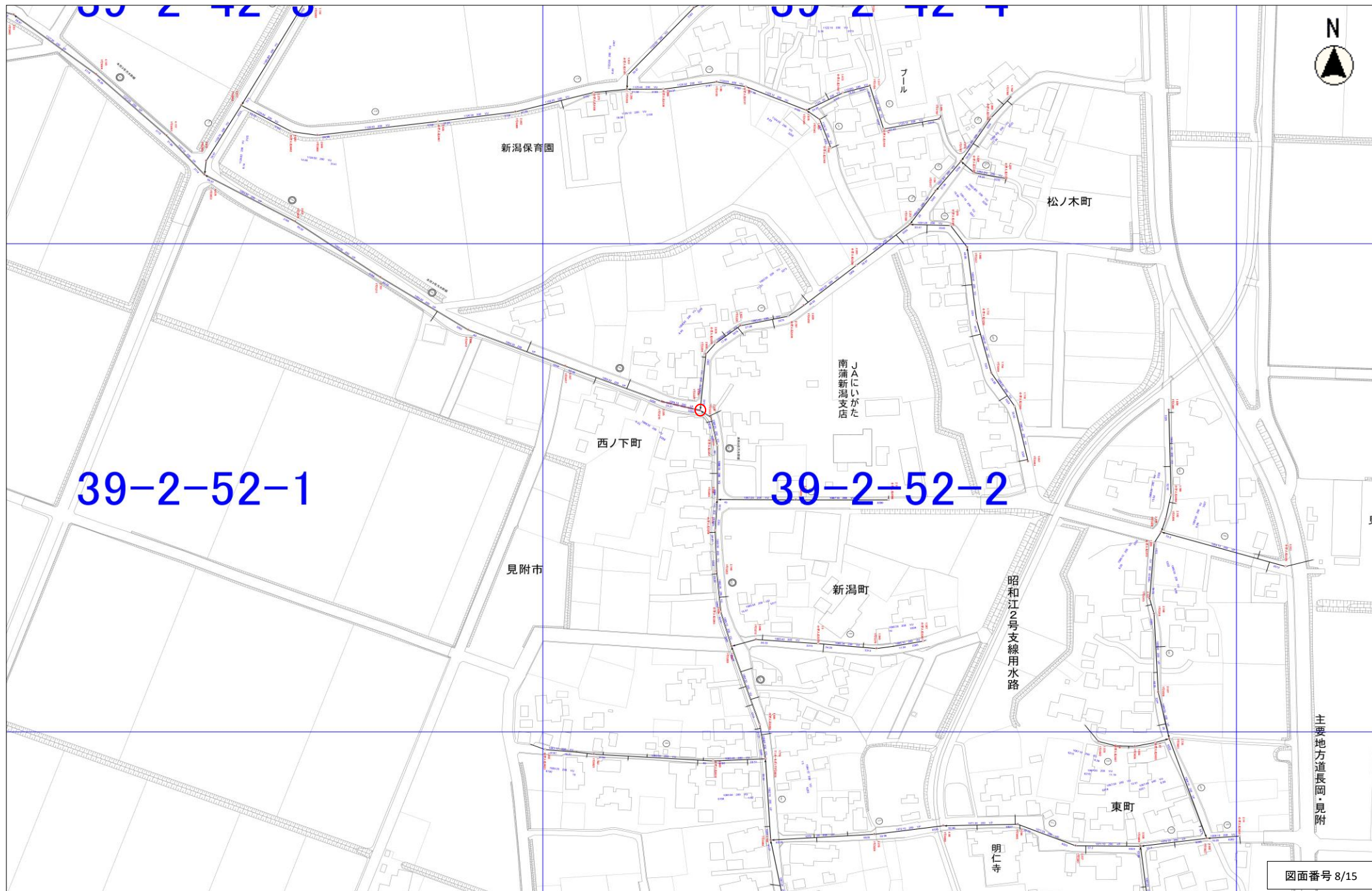
平面図 6



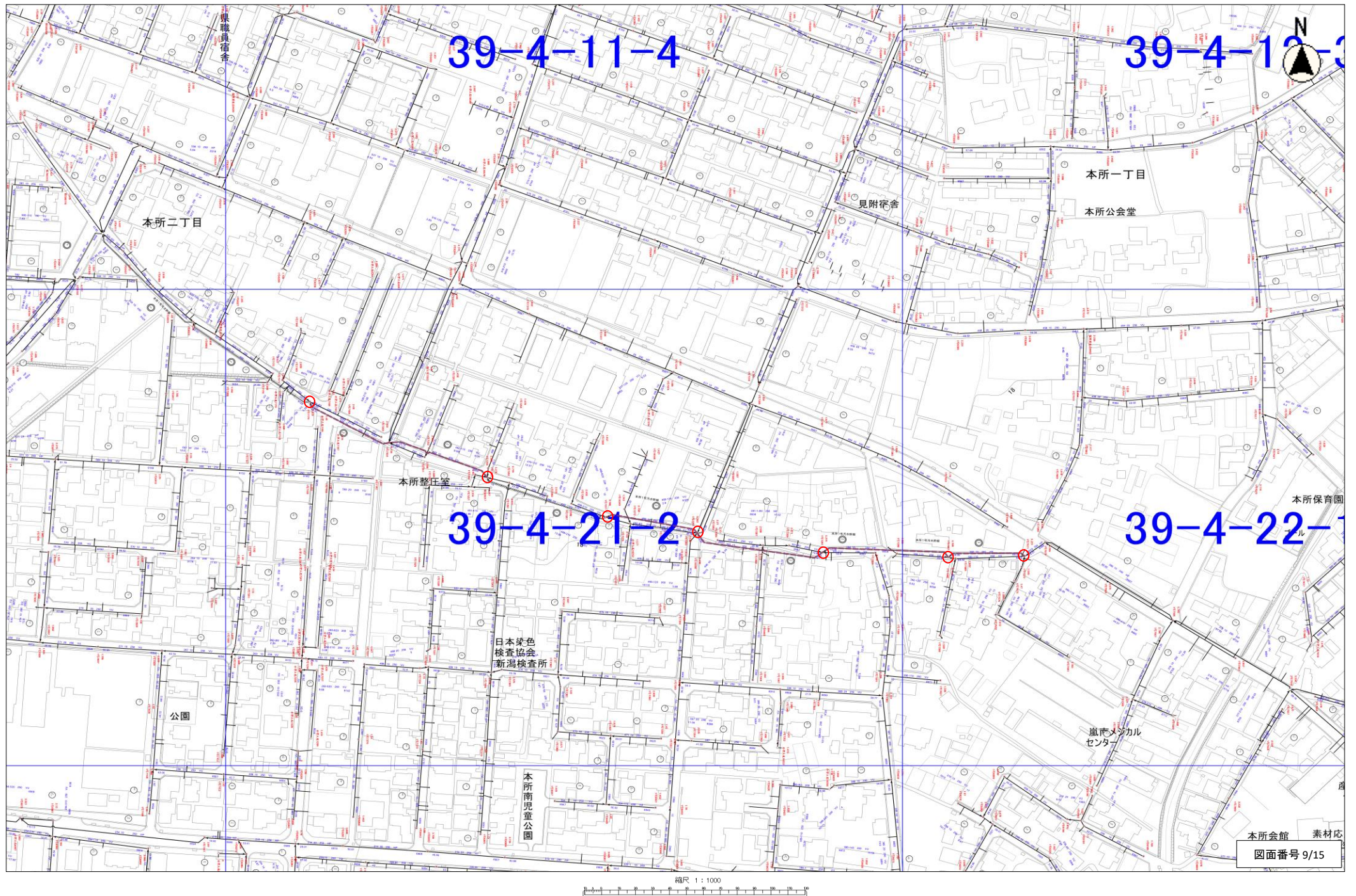
平面図 7



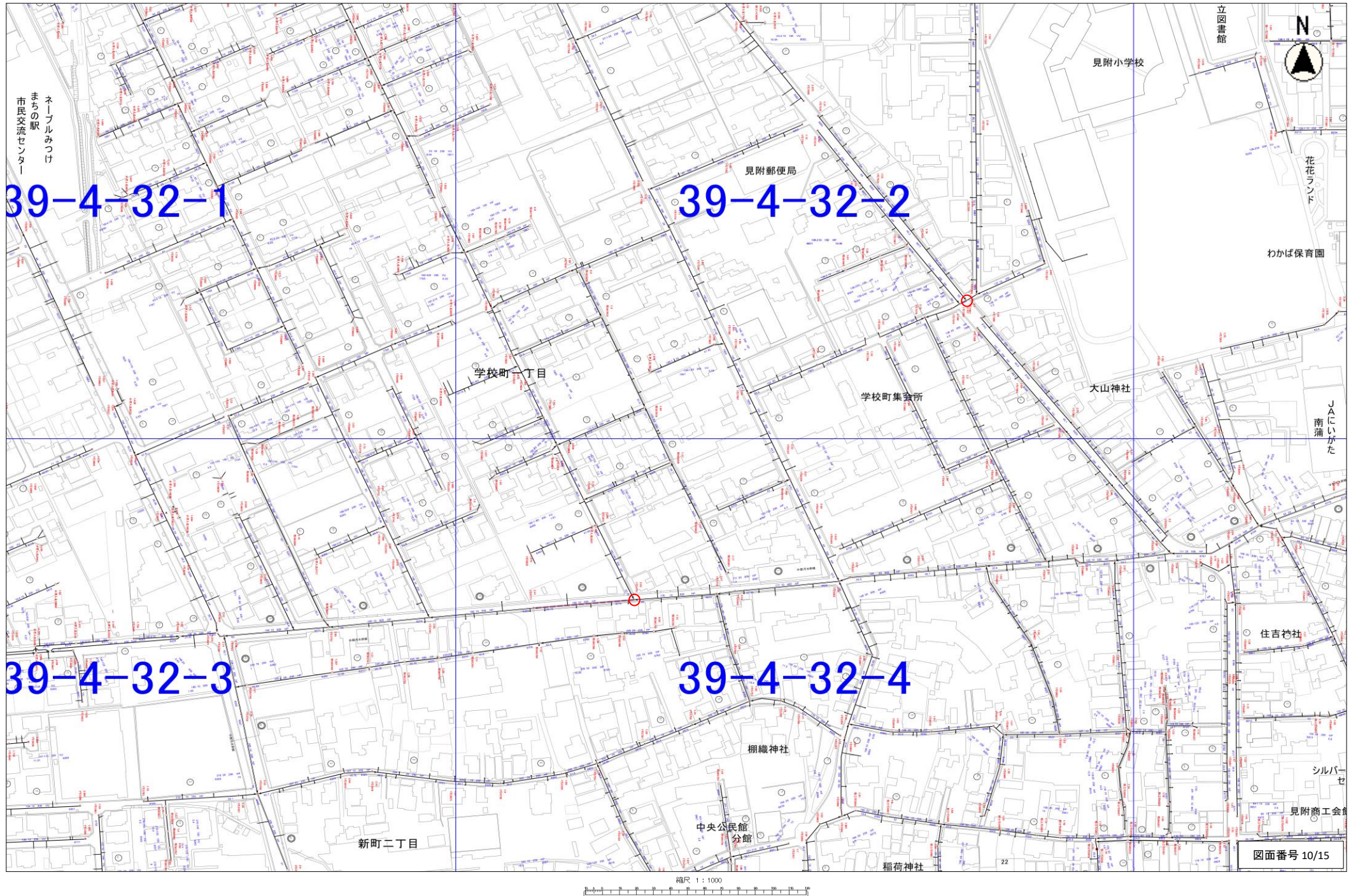
平面図 8



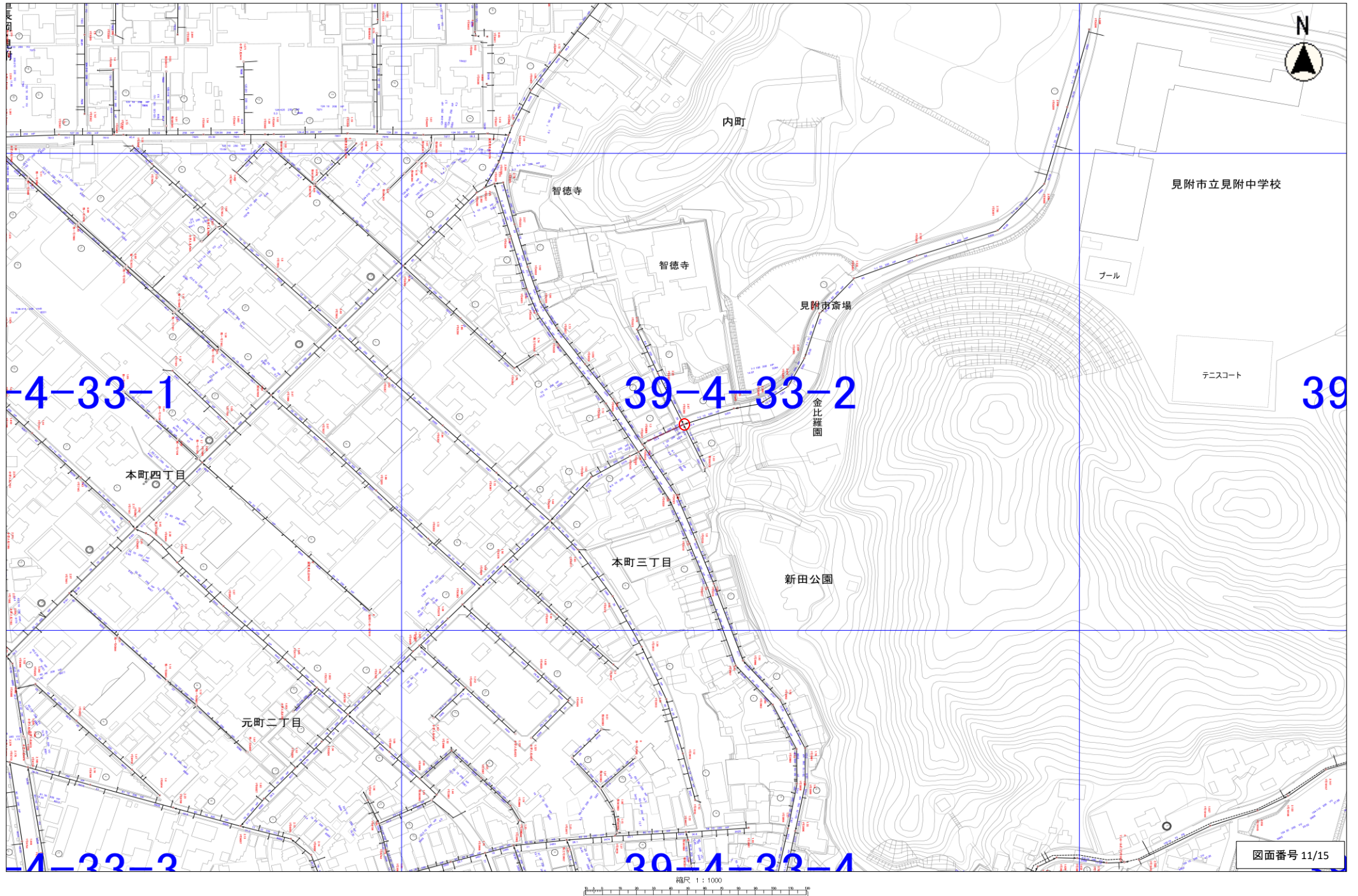
平面図 9



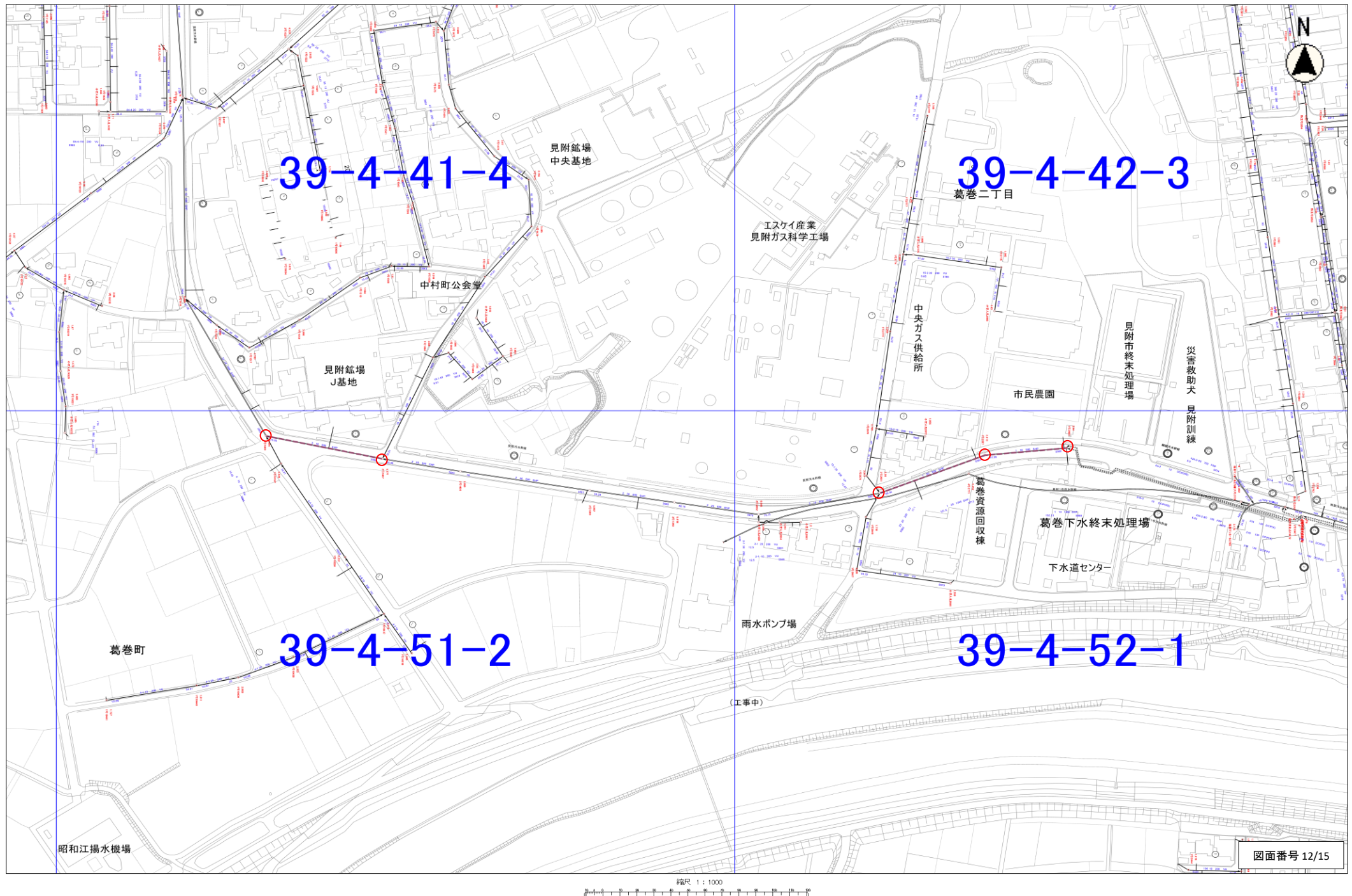
平面図 10



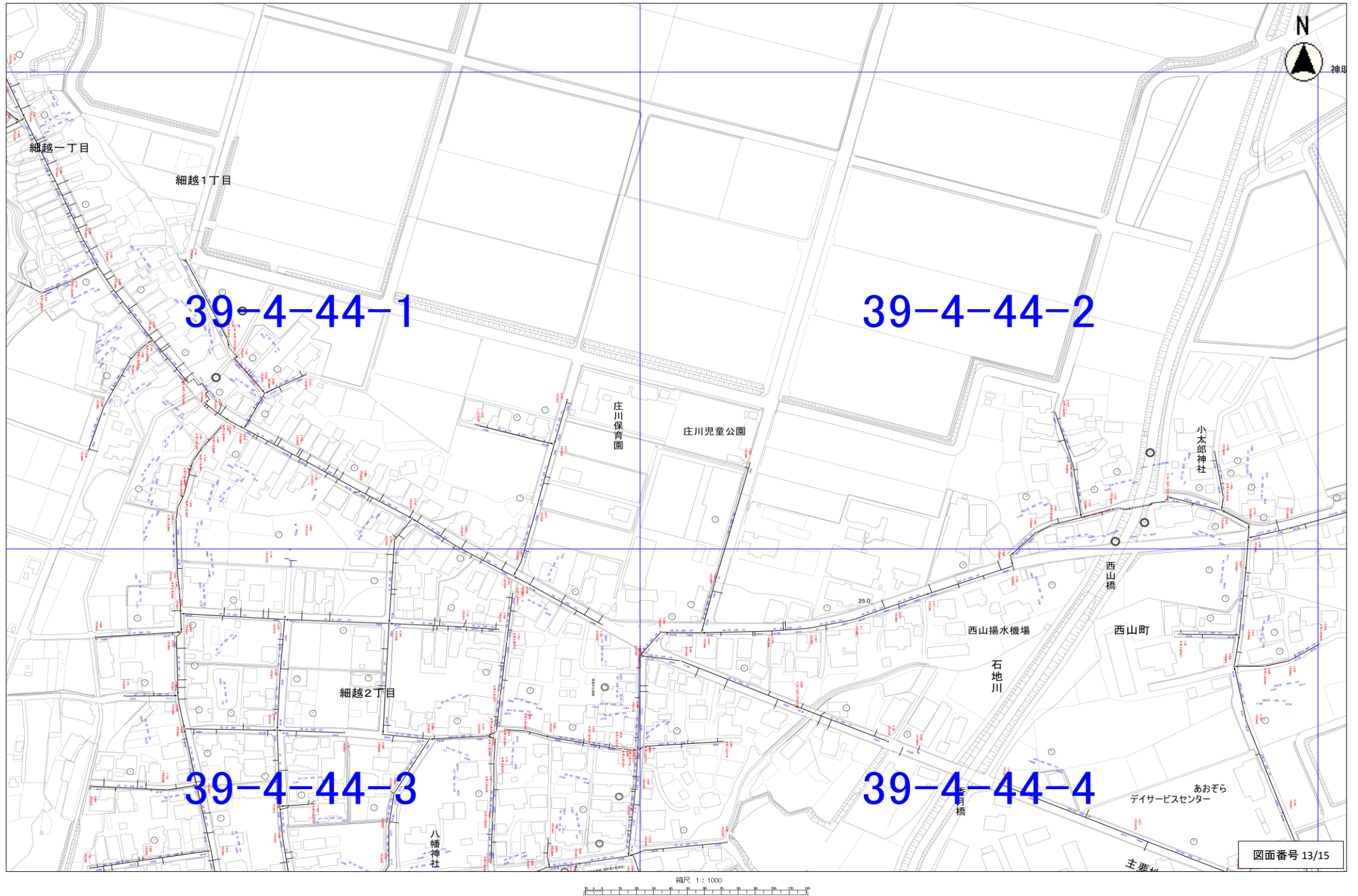
平面図 11



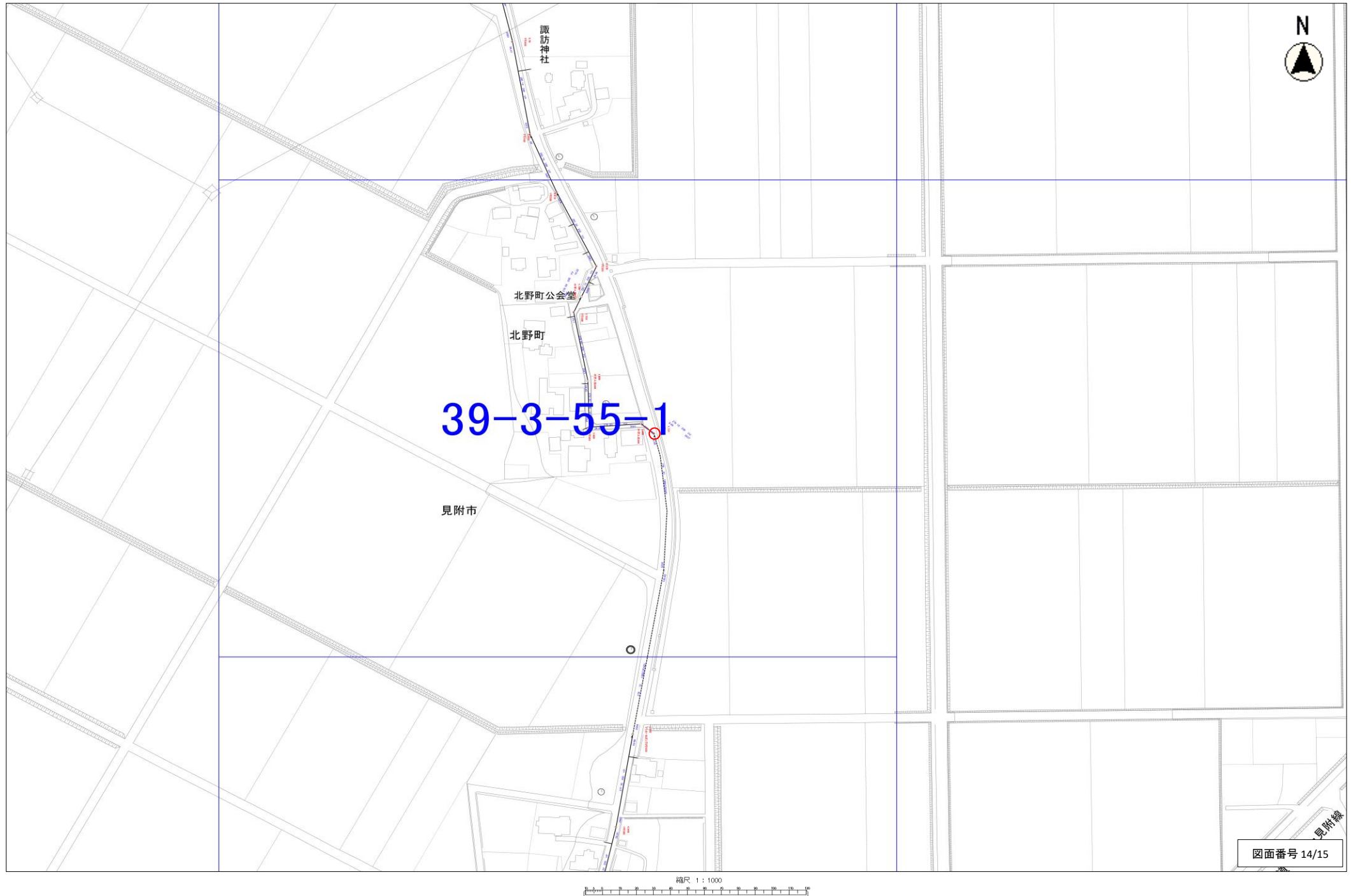
平面図 12



平面図 13



平面図 14



平面図 15

